

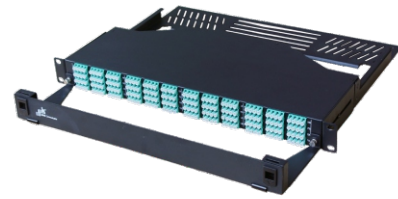
# MTP/MPO 超高密度配线系统

## MP4

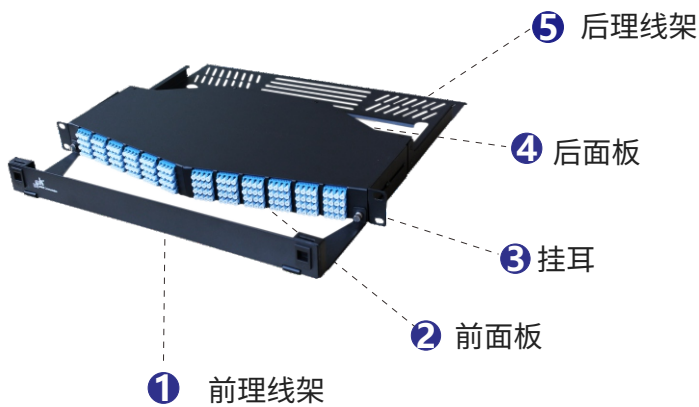
产品特点	产品应用
<ul style="list-style-type: none"> <li>● 1U高度最大可容纳192芯光纤</li> <li>● 箱体结构分为直角结构和斜角结构</li> <li>● 适用于19英寸标准机柜</li> <li>● 机身采用冷轧钢板制成</li> <li>● 配线架的前面板呈斜面状,方便光缆传输</li> <li>● 前、后带有支架,方便缆线管理</li> </ul>	<ul style="list-style-type: none"> <li>● 10G以太网</li> <li>● 40G移动网络</li> <li>● 光纤通道</li> <li>● 高端数据中心</li> </ul>



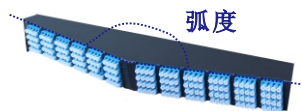
MP4A-1U (斜角)



MP4-1U (直角)



① 免工具安装,拆卸方便



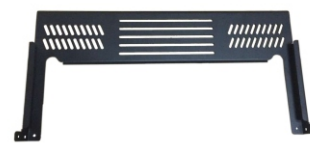
② 前面板带有一定的弧度,使得光缆具有传输的最佳线路



③ 挂耳可以向前或向后调节



④ 最多可安装16个固定的MTP/MPO接头



⑤ 后理线架可以从两边进行管理光缆

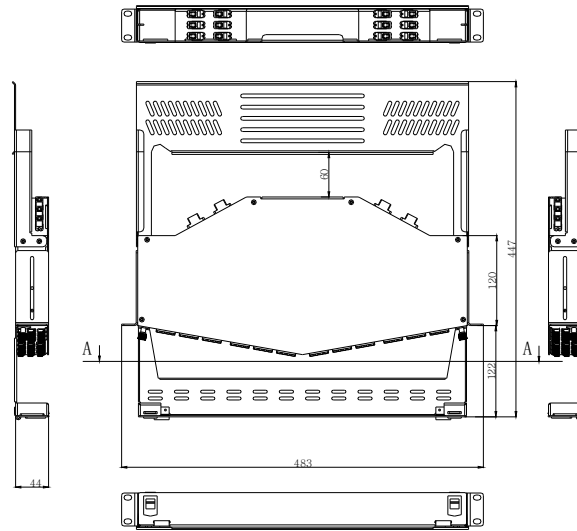
### 技术规格

名称	规格型号	满配纤芯数	尺寸(WxDxH)
配线箱	MP4A-1U	192	483mm×454mm×1U
配线箱	MP4-1U	192	483mm×416mm×1U

### 环境参数

项目	参数
工作温度	-10°C ~ +60°C
储存温度	-20°C ~ +60°C
相对湿度	≤85%(+30°C)
大气压力	70kPa ~ 106kPa

## 结构图纸



## 光学性能

型号	波长	插损型号	最大插损值	最小回损值
MTP-LC(MM)	850nm/1300nm	0.25dB	0.35dB	30dB
MTP-LC(SM)	1310nm/1550nm	0.25dB	0.35dB	50dB
MPO-LC(MM)	850nm/1300nm	/	0.60dB	20dB
MPO-LC(SM)	1310nm/1550nm	/	0.75dB	50dB

## 配件

1	说明书	1份
2	尼龙扎带	4个
3	M6螺丝和螺母	4个
4	标贴	1个
5	魔术贴	1米

## 订购信息

MP4	SP	B	9004	16X12	MTP/PC	LC/UPC	OM3	1U
1	2	3	4	5	6	7	8	9

- 1 - 型号 MP4
- 2 - 材质 SP: SPCC(冷轧钢)
- 3 - 喷涂 B: 细沙纹
- 4 - 喷涂颜色 9004: 黑色
- 5 - 跳线数量 16×12: 16条12芯的跳线; 8×24: 8条24芯的跳线;
- 6 - 接头 A MPO/PC; MPO/APC; MTP/PC; MTP/APC
- 7 - 接头 B LC/UPC; LC/APC
- 8 - 光纤型号 G657A1; OM1; OM2; OM3; OM4; OM5
- 9 - 配线架高度 1U

备注:1. MP4-1U 满配192芯。  
2. 不带适配器的空箱产品描述:MP4-SP-B-9004-EM-1U。