



# MP6S 高密度光纤配线架

预端接模块化盒式系统



- 1U-3层结构, 最高支持1U-144芯LC或1U-288芯SN布线
- 数据中心高密度、模块化、灵活扩展式配线架
- 低延迟的数据传输能力, 支持更高速率网络升级

## 产品描述

MP6S是一款模块化、超低损耗的高密度光纤配线平台, 能够在多个升级和迁移周期中, 支持数据中心进行扩容升级。它由高密度光纤配线架、模块盒、光纤跳线组成。借助MP6S我们为客户提供了专业可靠的综合布线解决方案, 来提升数据中心配线系统连接性能, 为客户创造舒适的使用体验, 包括提高利用率、加快部署速度、提升灵活性、增加带宽。

## 产品型号及外观



MP6S-1U



配线架本体

## 产品特点

### 高性能

- 模块化设计, 每个模块可独立滑动
- 一层最多可安装6个模块盒
- 提供前后理线功能

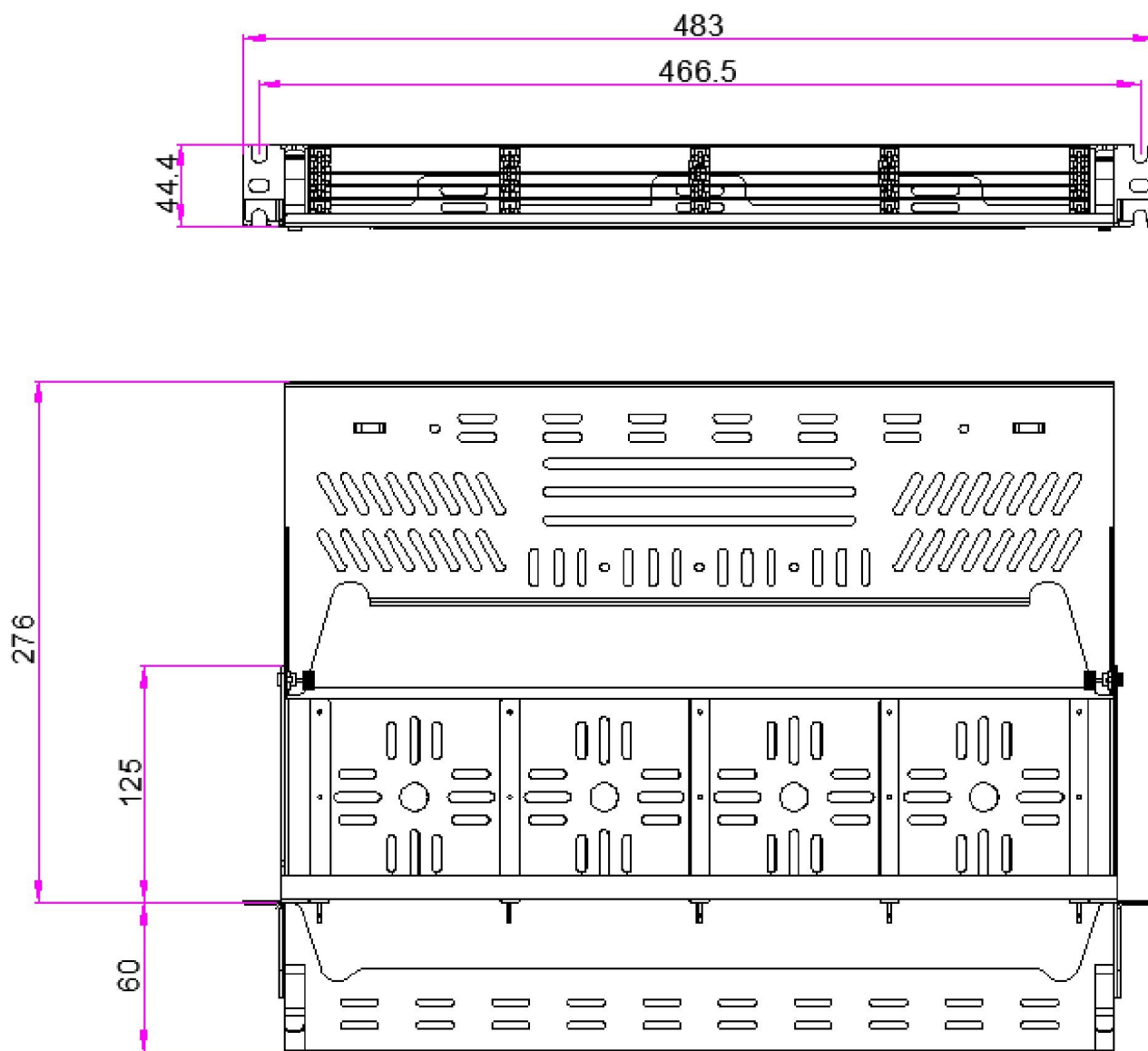
### 高密度

- 1U最大支持144芯LC、216芯CS连接、288芯SN连接
- 1U最大支持1728芯MPO/MTP接入
- 连接芯数不变的情况下, 相比标准版深度减少32%

### 高灵活性

- 可选 MTP/MPO/LC/CS 连接器
- 支持MTP/MPO-MTP/MPO转换
- 支持尾纤熔接

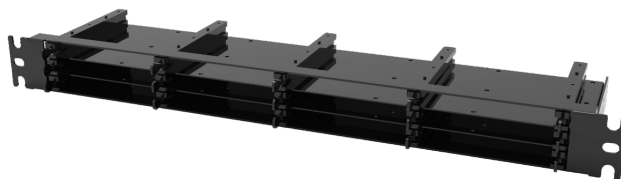
## MP6S-1U 2D视图



### 技术参数

工作温度	-40°C ~ +75°C
存储温度	-40°C ~ +75°C
相对湿度	≤85%(+30 °C)
大气压力	70kPa ~ 106kPa
箱体材质	冷轧钢板
尺寸(WxDxH)	483mm×185mm×1U(带后理线架:336mm)
芯数(LC 适配器)	1U:144F
芯数(CS 适配器)	1U:216F
芯数(MPO 适配器)	1U:1728F/1U:864F

# 订货信息



## 配线架-MP6S

MP6S - EM - SP - B - 9004 - N×12F - N×8F - 1U	
$\frac{\text{MP6S}}{1} - \frac{\text{EM}}{2} - \frac{\text{SP}}{3} - \frac{\text{B}}{4} - \frac{9004}{5} - \frac{N \times 12F}{6} - \frac{N \times 8F}{7} - \frac{1U}{8}$	
1-型号	MP6S
2-配置	EM:空箱
3-主体材质	SP:冷轧钢板
4-表面喷涂	B:细砂纹
5-喷涂颜色	9004:RAL9004号颜色
6-12芯模块盒数量	N×12: N=0,1,2,3,4,5...
7-8芯/16芯/24芯模块盒数量	N×8F (16F, 24F): N=0,1,2,3,4,5...
8-箱体高度	1U
注: 1.每块面板可配置6个8F模块盒,或4个12F模块盒,或3个16F模块盒,或2个24F模块盒。 2.1U高度可配置3层面板,2U可配置6层,4U可配置12层。	



深圳市晟科通信技术有限公司

SHKE Communication Tech Co.,Ltd.

地址: 深圳市南山区西丽松白路1026号

未来科学城1栋-3楼

邮箱: market@shke.com.cn

网址: www.shke.com.cn

Copyright ©202511 深圳市晟科通信技术有限公司保留一切权利