



# MP4超高密度光纤配线架

超高密度MPO/MTP光纤配线系统

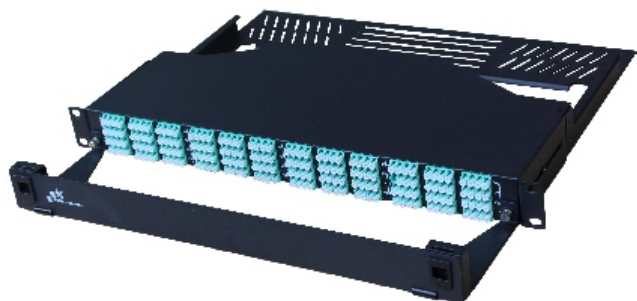


- 超高密度光纤配线
- 最高支持1U-192芯
- 19英寸标准结构, 可安装在机柜/机架

## 产品描述

MP4是一款模块化、超低损耗的高密度光纤配线平台, 主要应用在10G以太网、40G移动网络、光纤通道、高端数据中心等场景。1U配线架最大的容量包含192芯光纤, 箱体结构分为直角结构和斜角结构, 前面板带有一定的弧度, 是得光缆具有传输的最佳线路, 带有前支架和后支架, 方便缆线及管理。箱体采用优质的冷轧钢板制作, 具有较强的防腐、耐磨、防锈等特点。

## 产品型号及外观



MP4-1U(直角)



MP4A-1U(斜角)

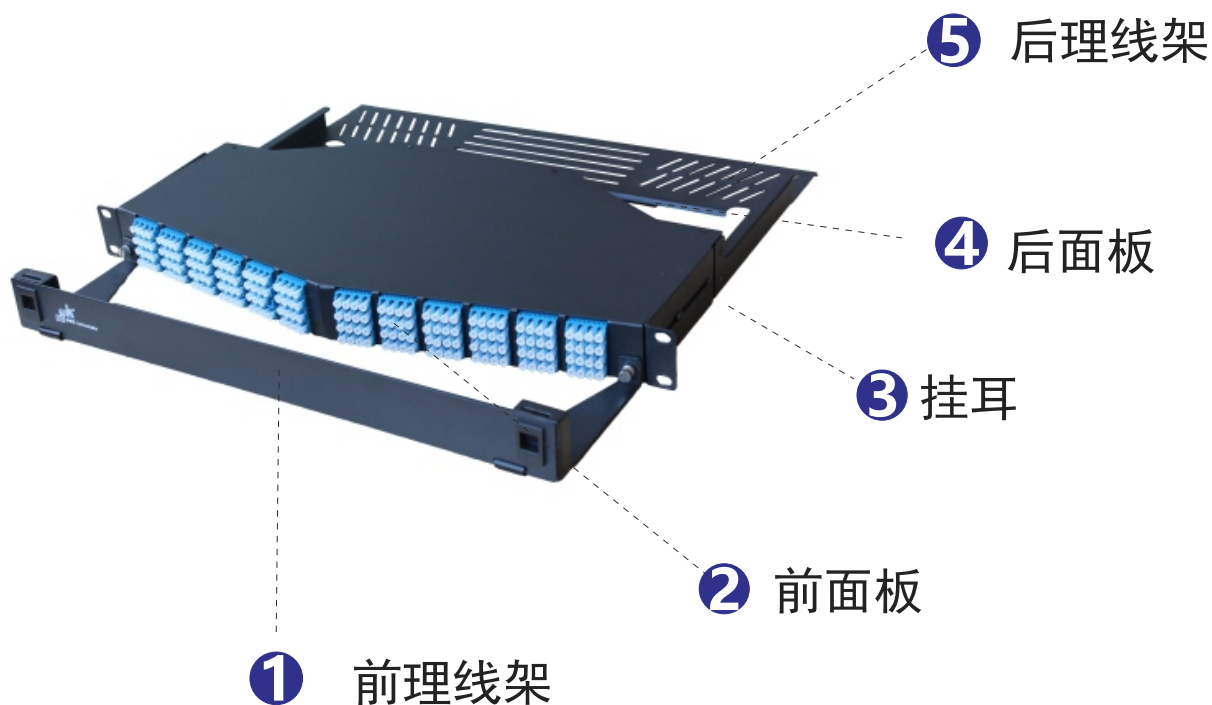
## 产品特点

- 适用于19英寸标准机柜
- 箱体采用优质冷轧钢板制作
- 1U高度最大可容纳192芯光纤，箱体结构分为直角结构和斜角结构
- 配线架的前面板呈斜面状，方便光缆传输，前后带有支架，方便缆线管理

## 产品应用

- 10G以太网
- 40G移动网络
- 光纤通道
- 高端数据中心

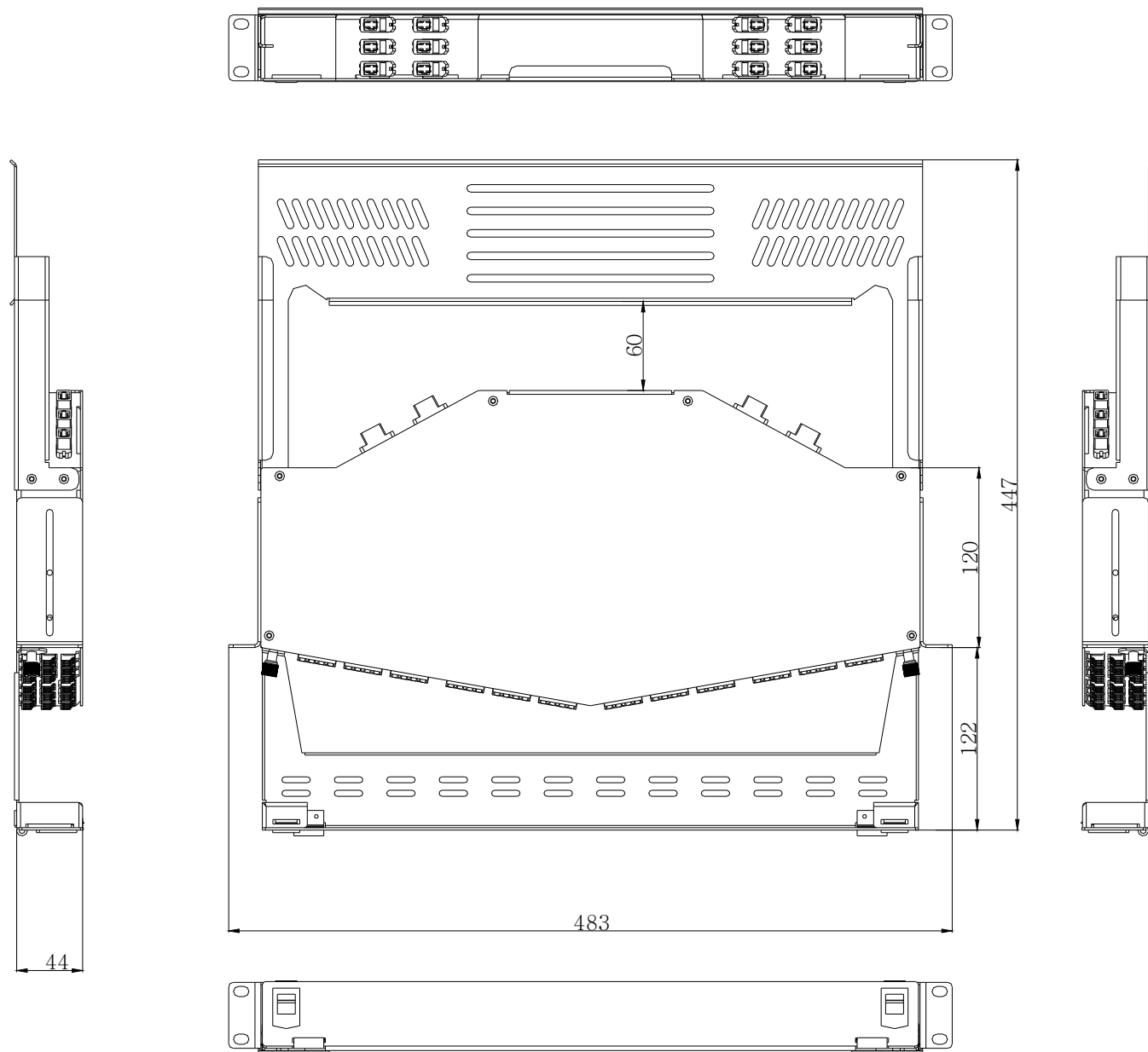
## 配线架结构



### 技术参数

工作温度	-10℃ ~ +60℃
存储温度	-20℃ ~ +60℃
相对湿度	≤85%(+30℃)
大气压力	70kPa ~ 106kPa
箱体材质	冷轧钢板
尺寸(WxDxH)	MP4A:483mm×454mm×1U;MP4:483mm×416mm×1U
芯数	192

# MP4 2D视图



## 订货信息



### 配线架-MP4

MP4 - EM - SP - B - 9004 - 1U	
	1    2    3    4    5    6
1-型号	MP4
2-配置	EM:空箱
3-主体材质	SP:冷轧钢板
4-表面喷涂	B:细砂纹
5-喷涂颜色	9004:RAL9004号颜色
6-箱体高度	1U

注: 1.MP4-1U满配192芯;



## 深圳市晟科通信技术有限公司

SHKE Communication Tech Co.,Ltd.

地址: 深圳市南山区西丽松白路1026号

未来科学城1栋-3楼

邮箱: market@shke.com.cn

网址: www.shke.com.cn

Copyright ©202508 深圳市晟科通信技术有限公司保留一切权利