



# MP3超高密度光纤配线架

超高密度MPO/MTP光纤配线系统



- 超高密度光纤配线
- 最高支持1U-72芯;4U-288芯
- 19英寸标准结构,可安装在机柜/机架

## 产品描述

MP3是一款模块化、超低损耗的高密度光纤配线平台,主要应用在光纤接入网络、数据处理中心、CAT V、局域网、等场景。标准19英寸机架式安装,模块盒和箱体采用优质冷轧钢板制作,具有较强的防腐、耐磨、防锈等特点。1U配线架最大容量72芯;4U最大容量可达288芯。模块化设计,1U最多3个模块并列使用至配线箱内。抽拉式设计易于内部的安装,即可安装适配器面板,又可以安装LGX模块盒。

## 产品型号及外观



MP3-1U



MP3-4U



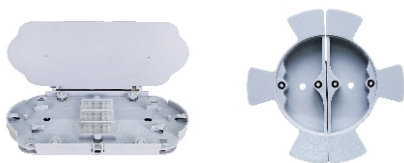
MPB3模块盒

- 工厂预端接, 安装时即插即用
- 提供MPO/MTP-LC模块和MPO/MTP-SC模块选择
- 可选用24芯LC适配器或12芯SC适配器



适配器面板

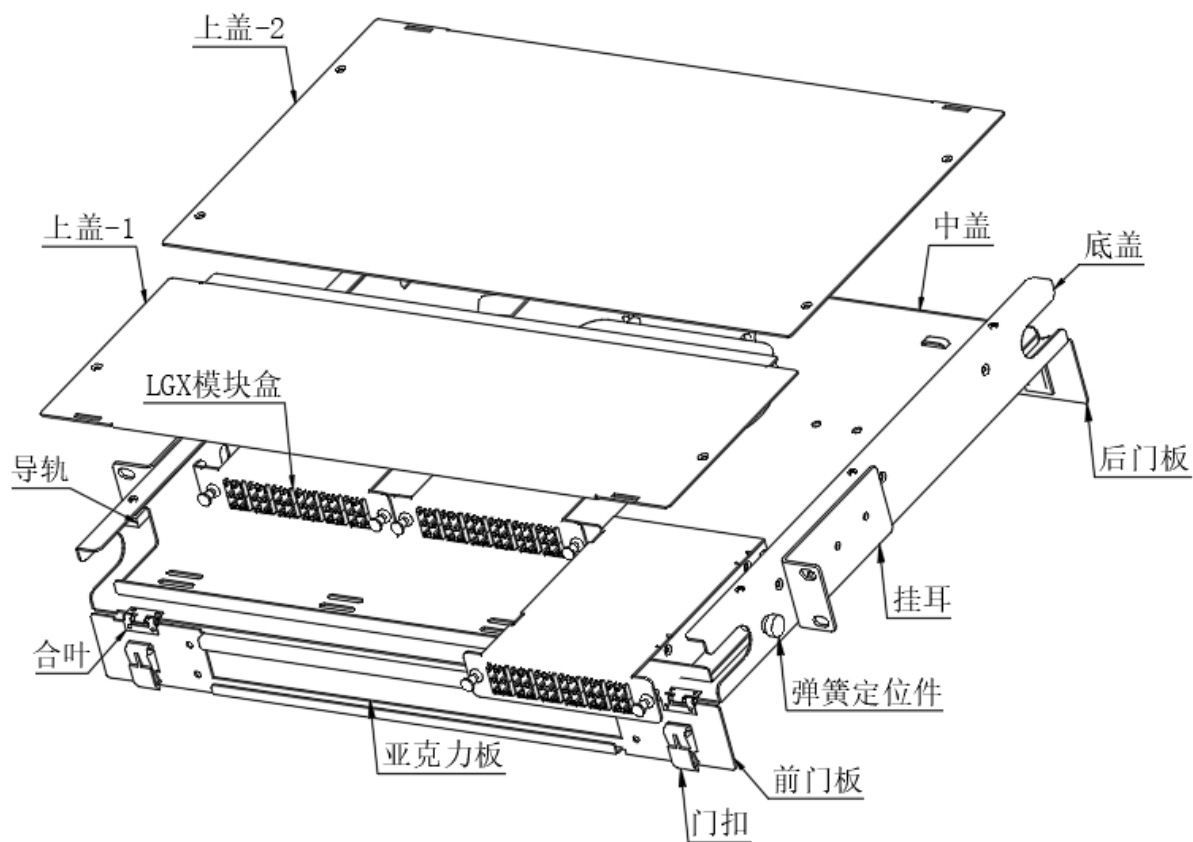
- 可选用LC、SC、MPO/MTP适配器
- 面板采用冷轧钢板制作
- 可选用12芯LC或24芯LC适配器、8芯SC或12芯SC适配器



熔纤盘

- 每个熔纤盘的容量为12芯
- 分层结构, 操作简便
- 绕线轮可半圆、拼圆两种使用方式, 小巧简便

## 配线架结构



### 技术参数

工作温度	-40°C ~ +60°C
存储温度	-40°C ~ +60°C
相对湿度	≤85%(+30 °C)
大气压力	70kPa ~ 106kPa
箱体材质	冷轧钢板
尺寸(WxDxH)	483mm × 373mm × 1U
芯数	1U:72芯;4U:288芯

## MPB3模块盒(MPO/MTP-LC/SC)



技术参数	
光纤芯数	SC:12F/LC:24F
光纤极性	Type A
前端连接器	LC直排四联(无耳)×6Pcs/SC双联(无耳)×6Pcs
后端连接器	单模:MPO/MTP(公头)-APC
	多模:MPO/MTP(公头)-PC
箱体材质	冷轧钢板
尺寸(W×D×H)	130mm×142mm×34mm

性能参数		
类型	波长	模块回耗(最大值)
MTP-LC/SC(MM)	850nm/1300nm	0.50dB
MTP-LC/SC(SM)	1310nm/1550nm	1.30dB
MPO-LC/SC(MM)	850nm/1300nm	0.75dB
MPO-LC/SC(SM)	1310nm/1550nm	1.50dB

注:SM:单模,MM:多模

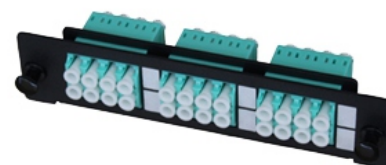
## 适配器面板

技术参数	
材质	冷轧钢板
颜色	黑色(细砂纹喷塑)
适配器类型	LC双联×6Pcs
尺寸(W×D×H)	130mm×22mm×30mm



12芯LC(双联)

技术参数	
材质	冷轧钢板
颜色	黑色(细砂纹喷塑)
适配器类型	LC四联×6Pcs
尺寸(W×D×H)	130mm×22mm×30mm



24芯LC(四联)

技术参数	
材质	冷轧钢板
颜色	黑色(细砂纹喷塑)
适配器类型	SC双联×6Pcs
尺寸(W×D×H)	130mm×22mm×30mm



12芯SC(双联)

技术参数	
材质	冷轧钢板
颜色	黑色(细砂纹喷塑)
适配器类型	SC单联×8Pcs
尺寸(W×D×H)	130mm×22mm×30mm



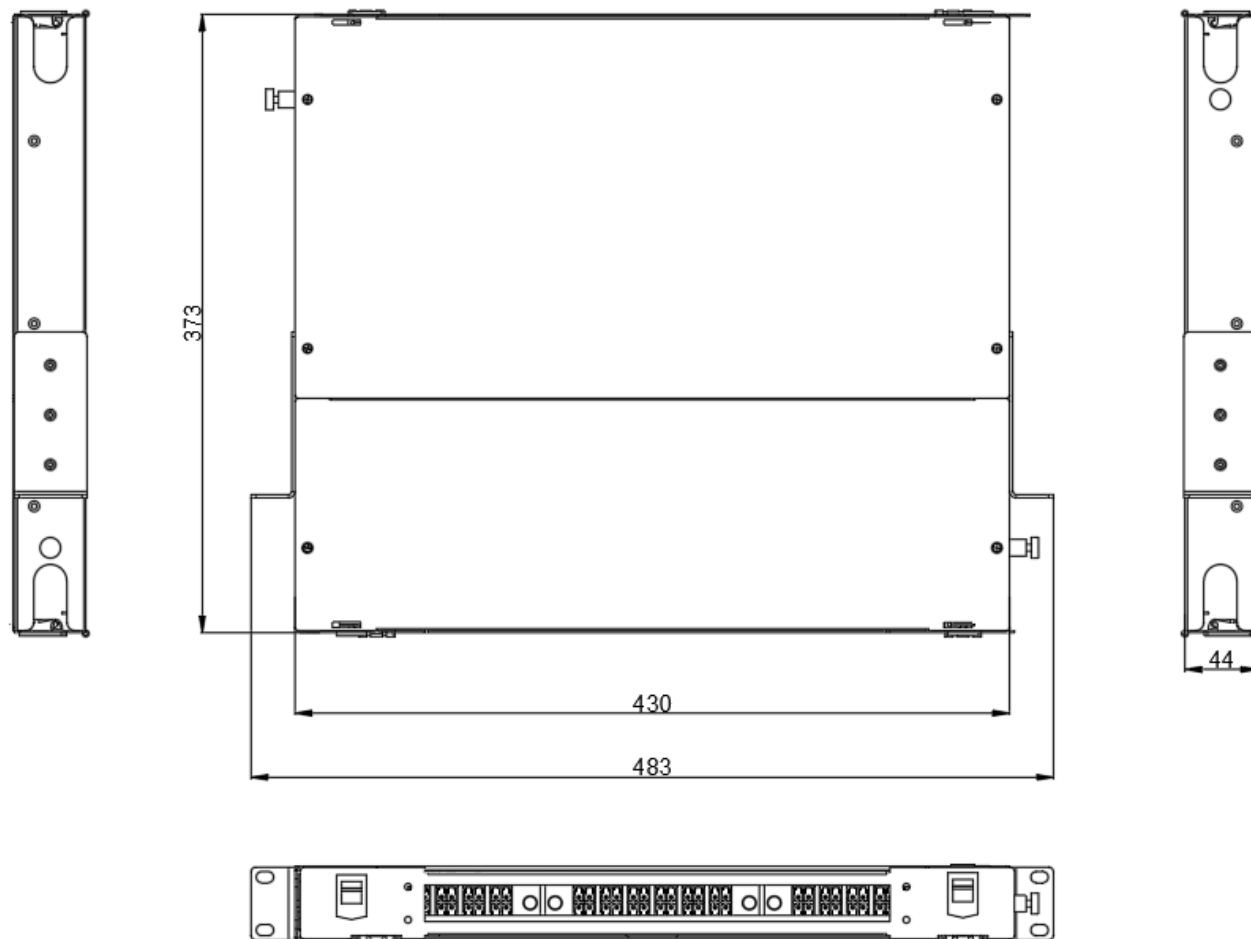
8芯SC(单联)

技术参数	
材质	冷轧钢板
颜色	黑色(细砂纹喷塑)
适配器类型	MTP/MPO×6Pcs
尺寸(W×D×H)	130mm×22mm×30mm



MPO/MTP面板

# MP3 2D视图



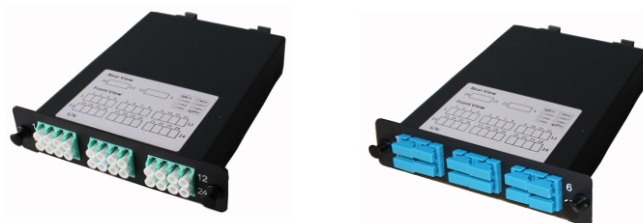
## 订货信息



### 配线架-MP3

MP3 - EM - SP - B - 9004 - 1U	
	1 2 3 4 5 6
1-型号	MP3
2-配置	EM:空箱
3-主体材质	SP:冷轧钢板
4-表面喷涂	B:细砂纹
5-喷涂颜色	9004:RAL9004号颜色
6-箱体高度	1U; 4U

注: 1.MP3-1U最高容纳3个模块盒, 盲板的作用是当箱体不满配3个模块时填补空缺, 即正常情况下: 模块数量+盲板数量=3;  
2.MP3-4U最高容纳12个模块盒, 盲板的作用是当箱体不满配12个模块时填补空缺, 即正常情况下: 模块数量+盲板数量=12;



### 模块盒/面板-MPB3

MPB3 - EM - SP - B - 9004 - 2×12 - MPO/PC - LC/UPC - OM3									
	1	2	3	4	5	6	7	8	9
1-型号	MPB3								
2-配置	EM:空箱; AD:含适配器; AP:含适配器和跳线;								
3-主体材质	SP:冷轧钢板								
4-表面喷涂	B:细砂纹								
5-喷涂颜色	9004:RAL9004号颜色								
6-模块跳线数量	2×12:两条12芯; 1×24:一条24芯; 1×12:一条12芯								
7-后端连接头	MPO/PC; MPO/APC; MTP/PC; MTP/APC								
8-前端连接头	LC/UPC; LC/APC; SC/UPC; SC/APC								
9-光纤连接类型	G657A1; OM1; OM2; OM3; OM4; OM5								

注: 1.适配器要求: ①、LC:直排四联短耳型/双联短耳型; 当模块盒为24芯时, 有双联和四联的适配器可选择, 应在产品描述后括号说明需要双联还是四联的适配器;  
②、SC:双联短耳型;  
③、MPO:标准法兰, 1Key朝上, 另1Key朝下;  
④、MTP:标准法兰, USCONEC指定品, 1Key朝上, 另1Key朝下;



## 深圳市晟科通信技术有限公司

SHKE Communication Tech Co.,Ltd.

地址: 深圳市南山区西丽松白路1026号

未来科学城1栋-3楼

邮箱: [market@shke.com.cn](mailto:market@shke.com.cn)

网址: [www.shke.com.cn](http://www.shke.com.cn)

---

Copyright ©202508 深圳市晟科通信技术有限公司保留一切权利