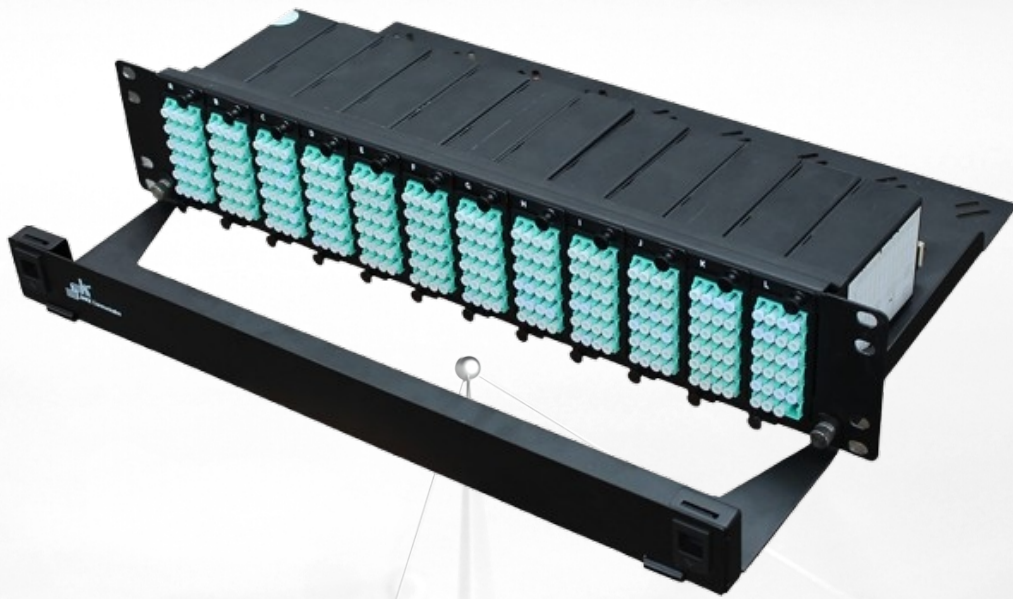




MP2超高密度光纤配线架

超高密度MPO/MTP光纤配线系统



- 超高密度光纤配线
- 最高支持1U-120芯;2U-288芯
- 19英寸标准结构,可安装在机柜/机架

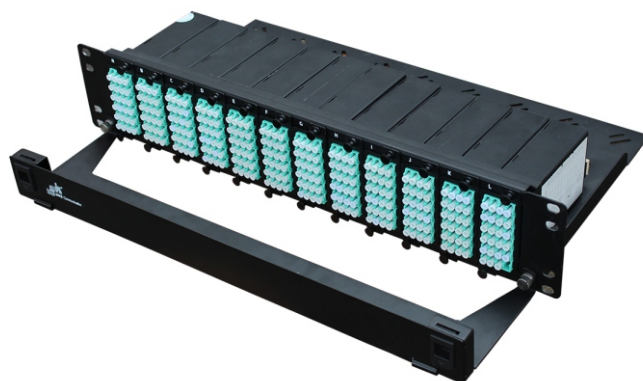
产品描述

晟科通信在该领域不断创新发展,推出了数据中心超高密度MTP/MPO光纤配线解决方案,MTP/MPO连接标准是小型化高密度光纤连接器标准,单个连接器配备多芯带状光纤,密度大、连接稳定可靠。MTP/MPO超高密度配线系统将MTP/MPO高密度光纤连接器与带状光缆在工厂完成端接、测试,在现场与设备即插即用,支持用户数据中心快速部署,是日益增长的数据中心大容量配线需求背景下的理想解决方案,具有安装简单、施工快捷、设计紧凑、精度高、即插即用等特点。

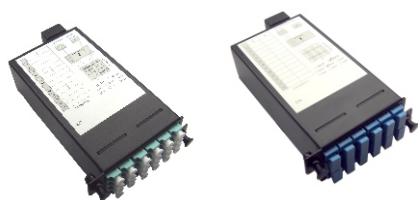
产品型号及外观



MP2-1U



MP2-2U



MPB2模块盒

- 工厂预端接, 安装时即插即用
- 可选24芯LC适配器或12芯SC适配器
- 1U最多配备5个模块盒, 2U最多配备12个模块盒



RJ45配线模块

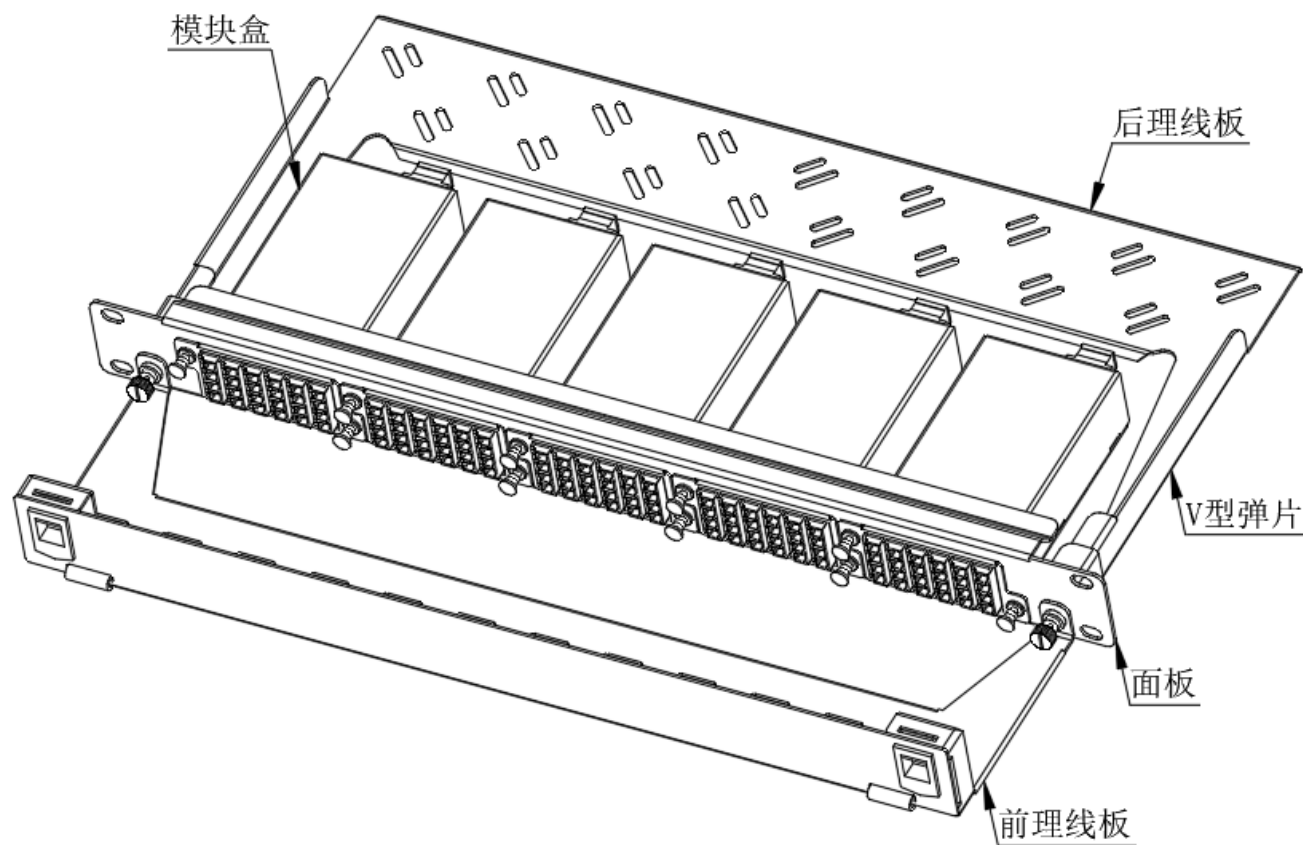
- 材质: SPCC(冷轧钢板)
- 实现模块化插孔
- 颜色: 黑色



空白盲板

- 材质: SPCC(冷轧钢板)
- 美观防尘
- 颜色: 黑色(细砂纹喷塑)

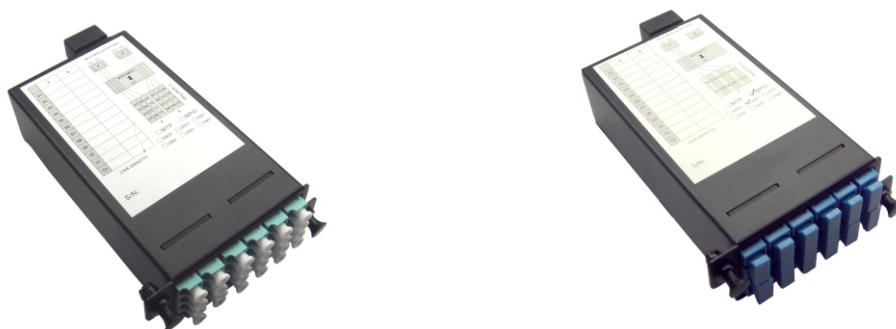
配线架结构



技术参数

工作温度	-20°C ~ +55°C
存储温度	-20°C ~ +60°C
相对湿度	≤85%(+30 °C)
大气压力	70kPa ~ 106kPa
箱体材质	冷轧钢板
尺寸(WxDxH)	483mm × 364mm × 1U
芯数	1U:200芯;2U:288芯

MPB2模块盒(MPO/MTP-LC/SC)

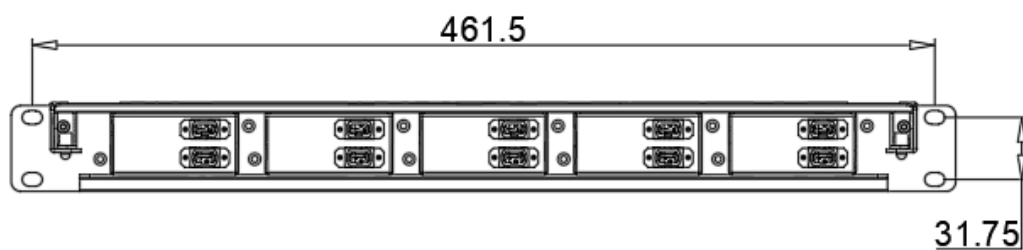
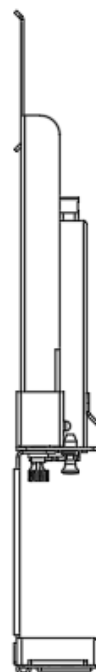
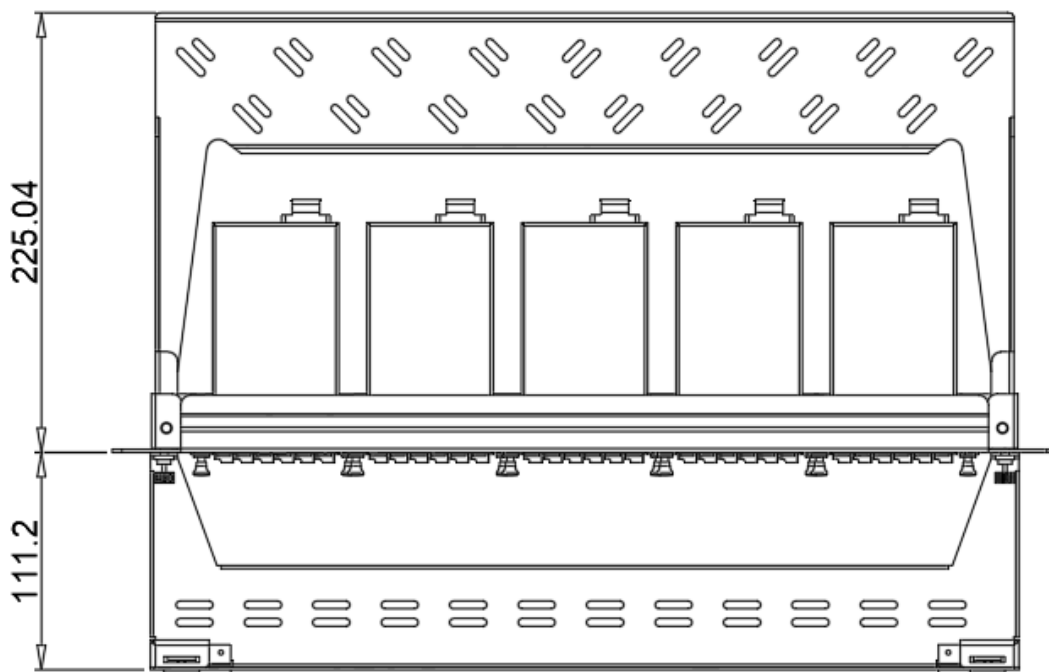
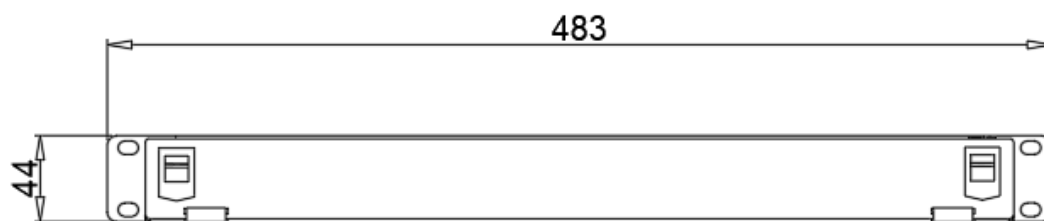


技术参数	
光纤芯数	SC:12F/LC:24F
光纤极性	Type A
前端连接器	LC直排四联(无耳)×6Pcs/SC双联(无耳)×6Pcs
后端连接器	单模:MPO/MTP(公头)-APC
	多模:MPO/MTP(公头)-PC
盒体材质	冷轧钢板
尺寸(W×D×H)	88mm×118mm×34mm

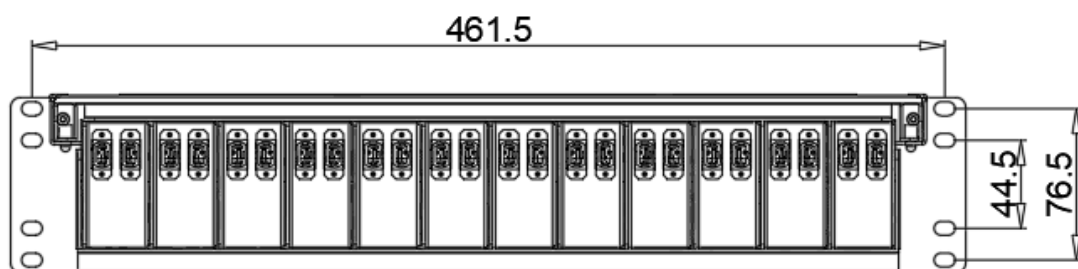
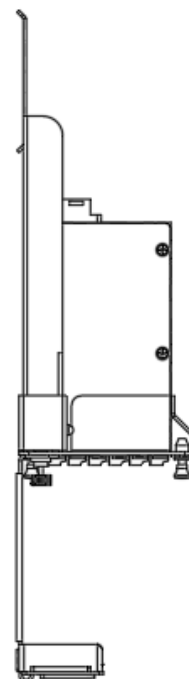
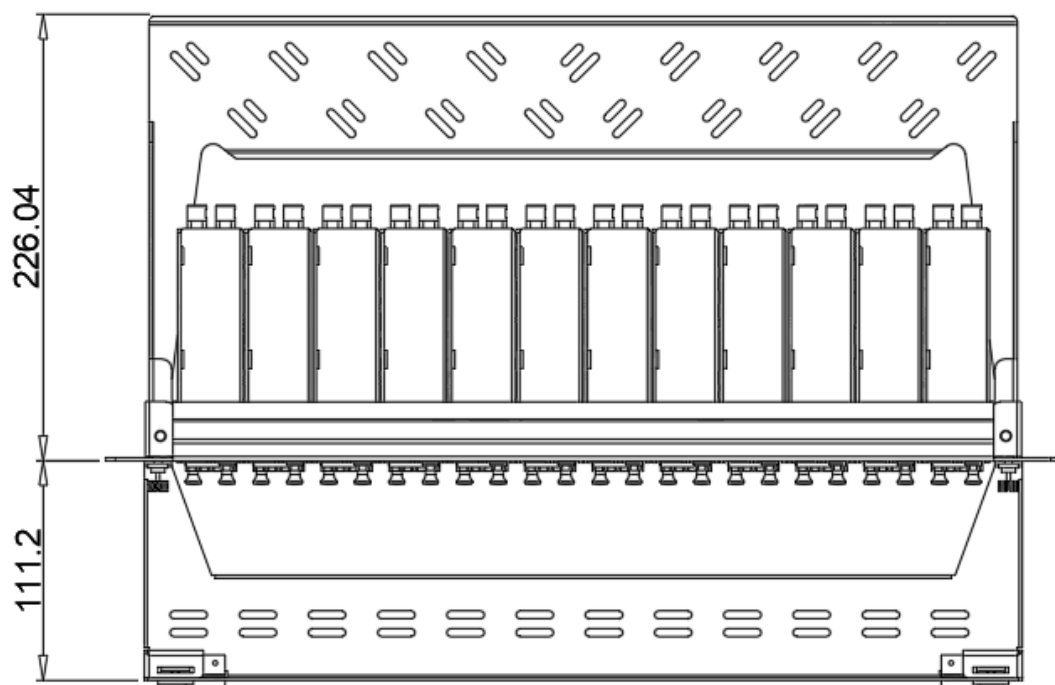
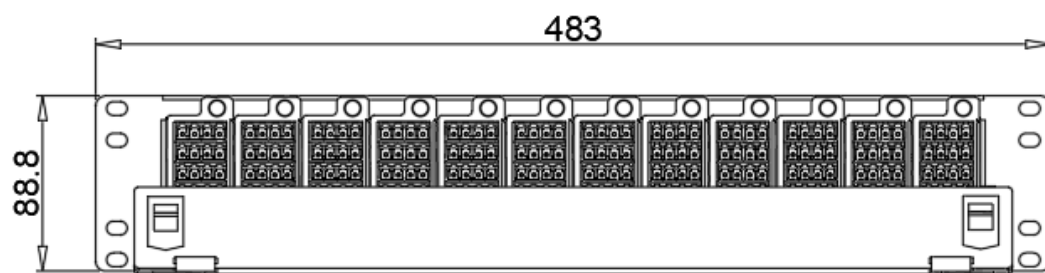
性能参数		
类型	波长	模块回耗(最大值)
MTP-LC/SC(MM)	850nm/1300nm	0.50dB
MTP-LC/SC(SM)	1310nm/1550nm	1.30dB
MPO-LC/SC(MM)	850nm/1300nm	0.75dB
MPO-LC/SC(SM)	1310nm/1550nm	1.50dB

注:SM:单模,MM:多模

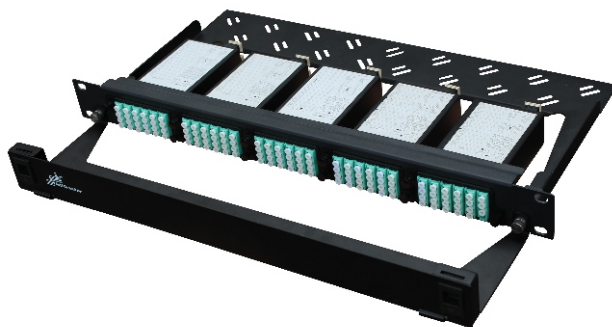
MP2-1U 2D视图



MP2-2U 2D视图



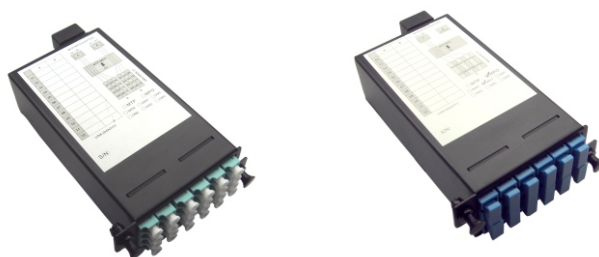
订货信息



配线架-MP2

MP2 - EM - SP - B - 9004 - 1U	
	1 2 3 4 5 6
1-型号	MP2
2-配置	EM:空箱
3-主体材质	SP:冷轧钢板
4-表面喷涂	B:细砂纹
5-喷涂颜色	9004:RAL9004号颜色
6-箱体高度	1U; 2U

注: 1.MP2-1U最高容纳5个模块盒, 盲板的作用是当箱体不满配5个模块时填补空缺, 即正常情况下: 模块数量+盲板数量=5;
2.MP2-2U最高容纳12个模块盒, 盲板的作用是当箱体不满配12个模块时填补空缺, 即正常情况下: 模块数量+盲板数量=12;



模块盒/面板-MPB2

MPB2 - EM - SP - B - 9004 - 2×12 - MPO/PC - LC/UPC - OM3	
	1 2 3 4 5 6 7 8 9
1-型号	MPB2
2-配置	EM:空箱; AD:含适配器; AP:含适配器和跳线;
3-主体材质	SP:冷轧钢板
4-表面喷涂	B:细砂纹
5-喷涂颜色	9004:RAL9004号颜色
6-模块跳线数量	2×12:两条12芯; 1×24:一条24芯; 1×12:一条12芯
7-后端连接头	MPO/PC; MPO/APC; MTP/PC; MTP/APC
8-前端连接头	LC/UPC; LC/APC; SC/UPC; SC/APC
9-光纤连接类型	G657A1; OM1; OM2; OM3; OM4; OM5

注: 1.适配器要求: ①、LC:直排四联短耳型(非对称, 塑料卡扣);
②、SC:双联短耳型;
③、MPO:标准法兰, 1Key朝上, 另1Key朝下;
④、MTP:标准法兰, USCONEC指定品, 1Key朝上, 另1Key朝下;



深圳市晟科通信技术有限公司

SHKE Communication Tech Co.,Ltd.

地址: 深圳市南山区西丽松白路1026号

未来科学城1栋-3楼

邮箱: market@shke.com.cn

网址: www.shke.com.cn

Copyright ©202508 深圳市晟科通信技术有限公司保留一切权利